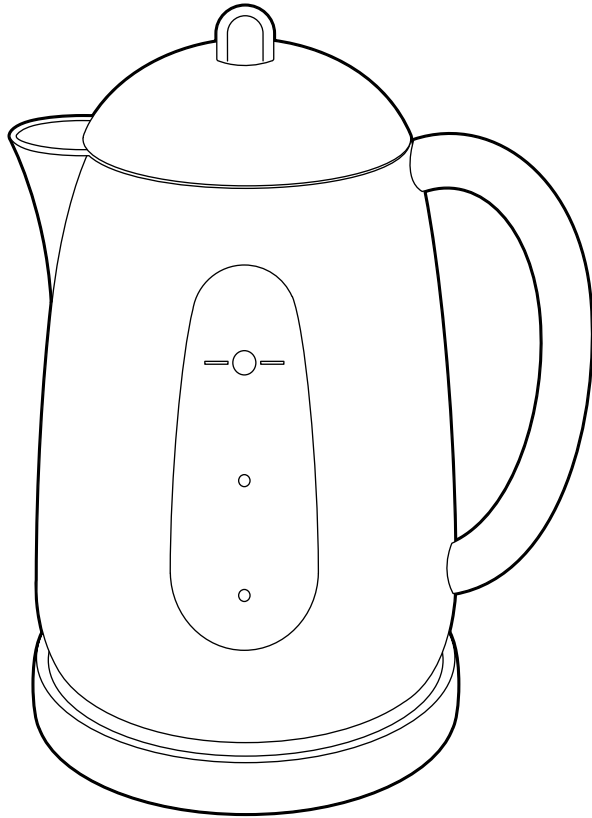
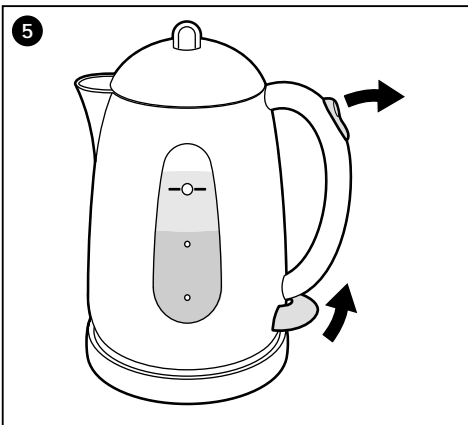
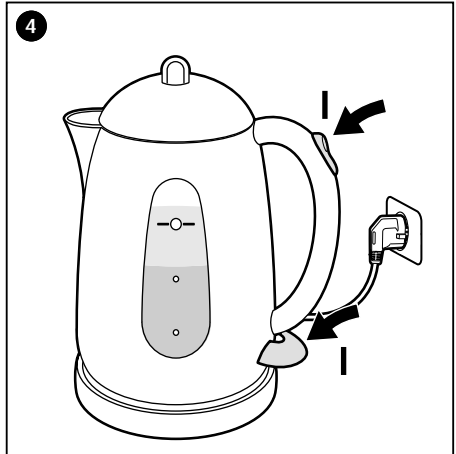
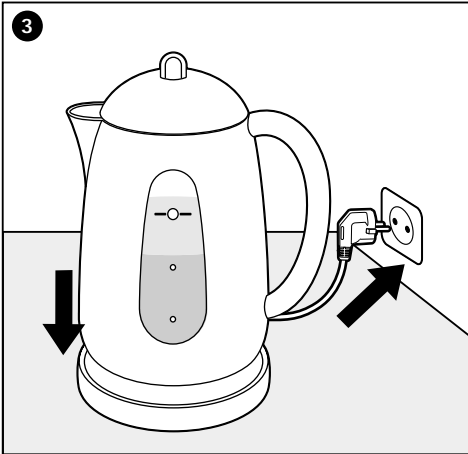
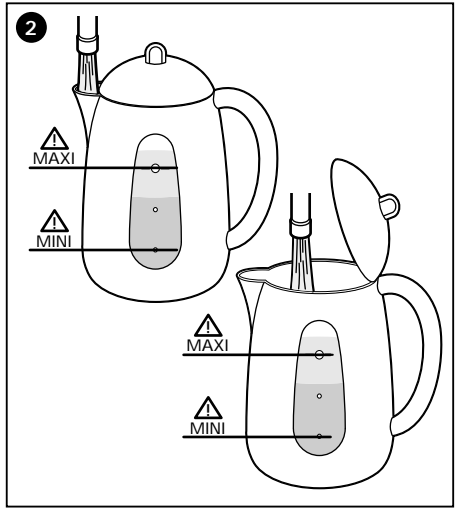
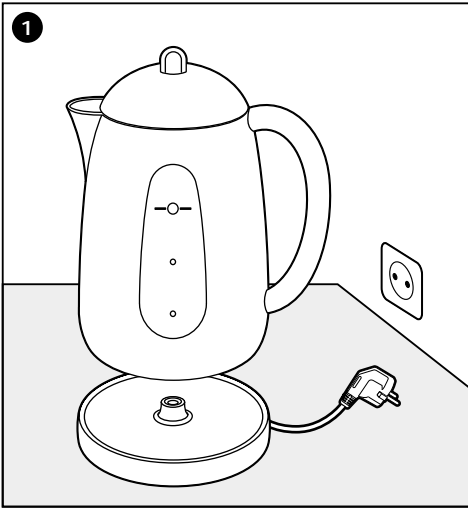


KRUPS





KRUPS

Deutsch	4
English	7
Français	9
Nederlands	11
Español	14
Português	16
Italiano	18
Dansk	20
Norsk	22
Svenska	24
Suomi	26
λληνικά	28
Türkçe	31
عربي	34
中文(繁體)	35

Wij danken U voor Uw keuze van dit **KRUPS** apparaat uitsluitend bestemd voor het opwarmen van water.

Veiligheidstips / Aanbevelingen

- Gebruik Uw waterkoker uitsluitend voor het opwarmen van drinkwater.
- Plaats de waterkoker en het snoer goed achteraan op de aanrecht.
- Zorg ervoor dat de waterkoker en het snoer ver van warmtebronnen, vochtige of gladde oppervlakten en scherpe hoeken verwijderd blijven.
- Nooit boven het maximale of onder het minimale niveau vullen. Indien de waterkoker te vol is kan kokend water eruit spetten.
- Wanneer het water kookt dient U het deksel gesloten te laten.
- Controleer of Uw elektriciteitsinstallatie conform is aan de geldende normen en overeenkomt met vermogen en spanning die op Uw model staan aangegeven.
- Sluit de waterkoker alleen aan op gearde stopcontacten.

Een verkeerde aansluiting doet het recht op garantie vervallen.

- Uw waterkoker dient alleen met vergrendeld deksel en op het bijbehorende voetstuk te worden gebruikt. (voor waterkokers met voetstuk).
- Het gebruik van stekkerdozen en/of verlengsnoeren wordt afgeraden.
- Nooit het apparaat, het voetstuk, de stekker of het snoer in water of een andere vloeistof dompelen.
- Gebruik geen schuurspunten voor het schoonmaken.
- Teneinde het antikalk filter te verwijderen licht U de waterkoker van zijn voetstuk en laat U het apparaat afkoelen. Nooit het filter verwijderen terwijl het apparaat met heet water is gevuld.
- **Onze garantie geldt niet voor waterkokers die niet of slecht functioneren als gevolg van het niet ontkalken.**

- Nooit een andere methode van ontkalking toepassen dan de in de gebruiksaanwijzing aangegeven methode.
- Indien het snoer of de stekker beschadigd zijn dient U gebruik van de waterkoker te vermijden. Teneinde gevaarlijke situaties te voorkomen dient U deze onderdelen te laten vervangen door een door KRUPS erkende onderhoudsdienst.
- Gebruik Uw apparaat niet indien het niet goed functioneert of beschadigd is. Demonteer de waterkoker in géén geval.
- Elke handeling anders dan schoonmaken en het gewone onderhoud dient door een door KRUPS erkende onderhoudsdienst te gebeuren.
- De garantie dekt alleen fabricatiefouten en huishoudelijk gebruik. Beschadigingen of stukgaan als gevolg van het niet opvolgen van de gebruiksaanwijzingen vallen niet onder de garantievoorzieningen.
- Laat het apparaat niet zonder toezicht binnen handbereik van kinderen staan. Het gebruik van dit apparaat door jonge kinderen of gehandicapte personen dient onder toezicht te gebeuren.
- Verplaats de waterkoker nooit wanneer deze in werking is.
- Gebruik de waterkoker nooit met natte handen of blote voeten.

Gebruik

- Vooraf aan ingebruikneming spoelt U de binnenkant van de Uw waterkoker en kookt U 1 of 2 keer water.
- Plaats Uw waterkoker op het voetstuk of een vlak oppervlak. **(1)**
- De niet op het lichtnet aangesloten of niet op het voetstuk geplaatste waterkoker vult U via de schenktoef of het geopende deksel tot een niveau tussen de strepen voor maxi en mini. **(2)**
- Vergrendel het deksel, sluit de waterkoker aan op het lichtnet of plaats deze op het voetstuk. **(3)**
- Voor de modellen *FLA1, BAB1*:
Druk op de open knop om het deksel te vergrendelen of ontgrendelen.

Automatische vergrendeling wordt aangegeven door een "klik" en de omhoogkomende knop.

- Stek de stekker in het stopcontact.
- Zet de waterkoker in werking door de knop op stand "I" te zetten. **(4)**
- De waterkoker zal automatisch stoppen zodra het water aan de kook raakt. Verzeker U ervan dat de waterkoker niet langer onder spanning staat alvorens hem van het voetstuk te halen. **(5)**
- U kunt de waterkoker op elk willekeurig moment tijdens de opwarmcyclus stopzetten door de knop op "0" te zetten. **(6)**
- U dient Uw waterkoker na elk gebruik geheel te legen en er geen water in te laten.

Schoonmaken

Om Uw waterkoker schoon te maken:

- Trekt U de stekker eruit of neemt U het apparaat van zijn voetstuk.
- U laat het apparaat afkoelen en kan het vervolgens met een vochtige spons schoonmaken.

Om het filter te reinigen (afhankelijk van het model):

- Reinig het filter regelmatig. Spoel het filter onder helder stromend en maak hierbij indien nodig gebruik van een zachte niet metalen borstel water.

Ontkalken

- Ontkalk uw waterkoker regelmatig.
- Gebruik:
 - 1) ofwel een speciaal ontkalkingsmiddel voor PLASTIC waterkokers. Volg de aanwijzingen van de fabrikant zorgvuldig op.
 - 2) ofwel schoonmaakazijn uit de winkel van 8°. Vul de waterkoker met + liter azijn. Laat dit een uur koud inwerken. De waterkoker leeggieten en vervolgens vier tot vijf keer spoelen.

3) ofwel met citroenzuur. Breng 0,5 l water aan de kook. Voeg 25 g citroenzuur toe. Laat het geheel 15 minuten inwerken. De waterkoker leeggieten en vervolgens vier tot vijf keer spoelen.

- Indien nodig de handeling herhalen.
- Indien u citroenzuur gebruikt, altijd water toevoegen.
- **Nimmer de waterkoker zonder water ontkalken.**
- Alvorens de waterkoker na het schoonmaken opnieuw te gebruiken, dient u hier twee keer water in te koken (op de maximale stand) en dit water weg te werpen, alvorens het gekookte water voor consumptie te gebruiken.

Bij problemen

- Controleer :
 - . de aansluiting op het lichtnet.
 - . of de waterkoker op de juiste wijze op het voetstuk is geplaatst.
 - . dat de knop op "I" staat.
 - . of de waterkoker niet zonder water in werking is gesteld.

Voor de modellen FLA1, FLB1, BAB1: koud water in het apparaat gieten, de waterkoker van het voetstuk halen en weer op zijn plaats zetten teneinde het systeem voor automatisch afslaan opnieuw te activeren.

Voor de overige modellen: koud water in het apparaat gieten, 1 minuut wachten en opnieuw proberen.
 - Indien Uw apparaat steeds, of af en toe, voor het bereiken van het kookpunt afslaat komt dit waarschijnlijk door kalkaanslag.
- Uw apparaat doet het nog steeds niet ?**
wendt U zich tot een door KRUPS erkende onderhoudsdienst (zie de lijst in het KRUPS serviceboekje).

Voorkomen van huishoudelijke ongevallen

- Trek de stekker van het apparaat eruit wanneer U het niet meer gebruikt en wanneer U het schoonmaakt.

- Wees voorzichtig wanneer U met een met heet water gevulde waterkoker omgaat.
- Schenk voorzichtig en langzaam om elk risico op brandwonden door kokend water te vermijden.
- Houd de handen ver verwijderd van de schenktuit wanneer het water kookt en vermijdt elk contact met de hete oppervlakten van het apparaat.

